

Specialistische begeleiding voor burgers met niet-aangeboren hersenletsel

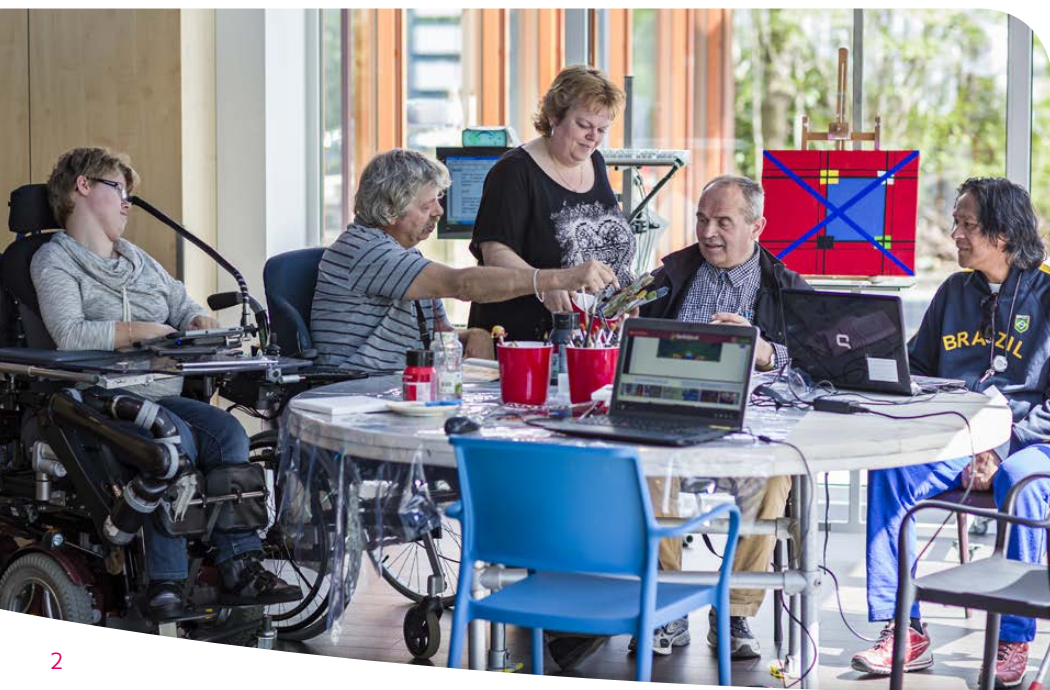


Informatie voor
gemeenten



Zelf en samen redzaam

Als gemeente wilt u de zorg en ondersteuning van uw burgers zo goed mogelijk organiseren. Wat heeft iemand nodig om weer zo zelfredzaam mogelijk te zijn en weer deel te kunnen nemen aan de maatschappij? De Noorderbrug is al 45 jaar specialist op dit terrein. Onze specialistische begeleiding en behandeling voor burgers met niet-aangeboren hersenletsel is erop gericht burgers en hun netwerk weer zo zelfredzaam mogelijk te maken, in hun eigen thuissituatie én in de maatschappij. De ondersteuning is doelgericht en vanuit nauwe samenwerking, waarbij de gemeente de regie houdt.



Een nieuwe passie helpt Mark weer actief te worden



Het leven van Mark is na een ongeval in december 2009 nooit meer hetzelfde. Hij verloor zijn baan en zat de hele dag thuis. Mark was moe, lag veel op bed en toonde weinig initiatief in het oppakken van zaken in huis. Zijn sociale contacten werden steeds minder, tot hij bijna alleen zijn partner nog over had. De specialisten van De Noorderbrug keken samen met Mark naar wat hij wel kan en wat hij wil leren. Hij volgt onder andere de modules 'Zingeving', 'Persoonlijke expressie' en 'Thuis'. Hier ontdekte hij zijn talent voor schilderen en oefent hij met een vast weekschema huishoudelijke taken op te pakken. Samen met zijn partner leert hij meer houvast en structuur in zijn leven aan te brengen.

Wat is niet-aangeboren hersenletsel?

Niet-aangeboren hersenletsel (NAH) is schade aan de hersenen die is ontstaan na de geboorte. Beschadiging van de hersenen kan worden veroorzaakt door een ongeval, een beroerte, een hersentumor, langdurig zuurstoftekort of een infectie. Neurologische aandoeningen als Huntington, Multiple Sclerose of Parkinson kunnen ook hersenletsel als gevolg hebben. Hersenletsel gaat niet meer over, maar getroffen personen kunnen wel leren ermee om te gaan.

Onomkeerbare breuk in de levenslijn

Niet-aangeboren hersenletsel verandert veel in het leven van iemand die erdoor getroffen wordt. Ook voor familie en vrienden staat het leven op zijn kop. In één klap of juist heel geleidelijk verandert hun leven en dat van hun naasten voorgoed. Er is sprake van een onomkeerbare breuk in de levenslijn. De burger ervaart dat alles wat voorheen vanzelfsprekend was, dat nu niet meer is. Hersenletsel verandert mensen, bijna niemand wordt weer zoals hij of zij was.

(Onzichtbare) gevolgen

De gevolgen zijn voor iedereen verschillend en kunnen heel heftig zijn. Soms zijn de gevolgen heel makkelijk aan te wijzen. De burger

kan bijvoorbeeld zijn werk niet meer doen, hij communiceert moeilijk of zit in een rolstoel. Soms zijn de gevolgen onzichtbaar. Dan gaat het om veranderingen en problemen in het denken en onthouden, emoties, gevoelens en gedrag. De burger is sneller geïrriteerd, vaker moe, somber of toont weinig initiatief.

Hoe herken ik hersenletsel?

Kijk op www.noorderbrug.nl/hoeherkenikhersenletsel voor een lijst met veel voorkomende symptomen.

Burgers met NAH in beeld brengen en houden

Jaarlijks lopen ongeveer 130.000 burgers niet-aangeboren hersenletsel op. Een deel van deze burgers herstelt volledig. Toch houden naar schatting 40.000 mensen blijvend last van hun beperkingen.

Verminderd ziekte-inzicht

Burgers met hersenletsel melden zich niet automatisch bij gemeenten als ze zorg en ondersteuning nodig hebben. Soms ervaart de burger zelf niet dat er iets veranderd is. Ze realiseren zich onvoldoende wat het hersenletsel betekent voor hun functioneren en overschatten zichzelf daardoor.

Snel in beeld

Het veranderde leven begint voor veel burgers met niet-aangeboren hersenletsel pas echt als ze weer thuis wonen. Accepteren dat je hele leven plotsklaps is veranderd en hiermee omgaan, kost tijd en gaat met vallen en opstaan. Door specialistische begeleiding of behandeling op tijd aan te bieden, voorkomt u zwaardere zorg op een later moment of maatschappelijke overlast.

(Maatschappelijke) gevolgen

- Verlies van werk en inkomen
 - Terugval in zelfredzaamheid en participatie
 - Gedragsproblemen
 - Relatieproblemen
 - Opvoedingsproblemen
 - Financiële problemen
 - Psychische problemen: somberheid, depressie of angst
 - Overbelasting en arbeidsuitval mantelzorgers
 - Maatschappelijke overlast
 - Hoge zorgkosten door zoektocht naar juiste hulp
-

Stappen vooruit in zelfredzaamheid en participatie

In veel gevallen is het voor burgers met hersenletsel mogelijk nog grote stappen vooruit te maken. Bij De Noorderbrug werken burgers aan vaardigheden die ze nodig hebben om weer zo zelfstandig mogelijk te kunnen leven en mee te kunnen doen aan de maatschappij.

Bouwen aan kwaliteit van leven

Binnen onze specialistische begeleiding en behandeling hebben we verschillende begeleidingstrajecten (begeleiding) en zorgpaden (behandeling).

Die begeleidingstrajecten en zorgpaden richten zich op de gebieden waar mensen met hersenletsel vaak vastlopen:

'Communicatie', 'Emoties en gedrag', 'Denken en doen', 'Energie' en 'Beweging'. We noemen dit de bouwstenen van onze begeleiding en behandeling, omdat burgers hiermee 'bouwen' aan kwaliteit van leven.

Bouwstenen

Uit welke bouwstenen het begeleidings-traject of zorgpad bestaat, hangt af van de doelen. Zo werken burgers met de bouwsteen 'Communicatie' bijvoorbeeld aan hun communicatieve vaardigheden of



het onderhouden en vergroten van hun netwerk. Binnen de bouwsteen 'Emoties en gedrag' gaan burgers aan de slag met het (her)kennen en uiten van emoties. Elke bouwsteen bestaat uit een aantal modules. Voor begeleiding worden andere modules gebruikt dan voor behandeling.

Begeleiding groep en individueel

De begeleiding vindt plaats in groepsverband, maar ook thuis of op het werk. Zo leren burgers veel van elkaar en passen ze aangeleerde vaardigheden daadwerkelijk toe in het dagelijks leven.

Wat is het resultaat?

De burger leert om te gaan met de veranderingen en zijn beperkingen. Door het aanleren en trainen van nieuwe vaardigheden, draagt de begeleiding bij aan het herstellen, behouden of vergroten van de zelfredzaamheid van de burger. De burger ervaart perspectief, kan weer regie voeren in zijn eigen omgeving en actief meedoen aan de maatschappij.

Onze specialisten monitoren en meten de vooruitgang van de burger aan de hand van de zelfredzaamheidmatrix en participatieladder.

Leven met de onzichtbare gevolgen van NAH



Monique (46) kreeg tot twee keer toe een hersenvliesontsteking met niet-aangeboren hersenletsel als gevolg. Een heftige gebeurtenis die effect heeft op alle domeinen van haar leven: wonen, werken, vrije tijd, relaties en gezin.

“’s Ochtends wakker worden en geen idee hebben welke dag het is. Leeftijd van de kinderen, de ene keer weet ik het wel, de andere keer niet.”

Door het hersenletsel is het kortetermijngeheugen van Monique beschadigd, waardoor ze een groot deel van haar geheugen kwijt is en moeite heeft om zaken te onthouden. Wanneer ze na ziekenhuisopname en revalidatie weer thuis komt, valt het haar niet mee om het gewone leven weer op te pakken. Ze is vaak moe, vergeetachtig. “Soms deed ik wel drie keer op een dag dezelfde was.” Ze heeft moeite met plannen, organiseren en structureren. Maar niet alleen voor Monique, ook voor haar gezin verandert er veel. En hoewel je aan haar uiterlijk niet ziet dat Monique hersenletsel heeft, heeft het wel degelijk een grote impact op Monique en haar netwerk.



Met behulp van specialistische begeleiding en behandeling van De Noorderbrug lukte het Monique weer om haar leven op te pakken. Bekijk de video op: www.noorderbrug.nl/hersenletselmonique.

Behandeling

Soms kan een combinatie van begeleiding en behandeling nodig zijn om de burger vooruit te helpen. Behandeling is gericht op het aanleren of verbeteren van vaardigheden en gedrag. Bijvoorbeeld het leren omgaan met beperkingen en het verwerken van veranderingen en verlies.

De behandeling is een combinatie van groepsbehandeling en behandeling thuis, waarbij cognitief (denken) met bewegen (doen) wordt gecombineerd. Een gedragswetenschapper is de hoofdbehandelaar.

Hersenz

De Noorderbrug werkt samen met zorgaanbieders, die expertise hebben op het gebied van hersenletsel, in het landelijke behandeltraject Hersenz. Hersenz is ontwikkeld voor de fase na revalidatie of een ziekenhuisopname. Mensen krijgen handvatten aangereikt om te leren omgaan met alle veranderingen. Bijvoorbeeld bij het weer grip

krijgen op hun energie, fitter en sterker worden of bij het op orde krijgen van hun hoofd.



Financiering behandeling

Behandeling wordt gefinancierd vanuit de prestatie 'extramurale behandeling' met LG-grondslag. Deze financiering viel voorheen onder de AWBZ en sinds 2015 onder een subsidieregeling binnen de Wet langdurige zorg (Wlz).

Burger aanmelden?

Misschien wilt u overleggen over de mogelijkheden voor uw burger of een casus bespreken met een van onze specialisten. De Noorderbrug kan u vrijblijvend adviseren en ondersteunen, ook bij praktische zaken zoals het aanvragen van een indicatie of het bepalen van de zorgzwaarte. Hierbij kijken we vanuit onze expertise of specialistische begeleiding volstaat of dat er wellicht aanvullende behandeling nodig is.

Voor vragen, advies of het aanmelden van een burger, neemt u rechtstreeks contact op met het team Klant en Advies, telefoon (050) - 597 38 20. Deskundige medewerkers staan u direct te woord en beantwoorden uw vraag snel en goed.

Consultatie en advies

Voor de aandoeningen waarin De Noorderbrug is gespecialiseerd, geven we training en advies in het herkennen van symptomen en het helder maken van de (praktische) vervolgstappen.

U kunt onze specialisten inschakelen voor:

- Deskundigheidsbevordering over specifieke ziektebeelden
- Informatie over de gevolgen van specifieke ziektebeelden voor uw burgers in het dagelijks leven
- Neuropsychologisch onderzoek
- Scholing van mantelzorgers of vrijwilligers

Stedumermaar 6
9735 AC Groningen

Postbus 171
9700 AD Groningen

t 050 - 597 38 20

f 050 - 597 38 88

e info@noorderbrug.nl

w www.noorderbrug.nl

mensenkenners

